



## Försättsblad Prov Original

Kurskod	Provkod	Tentamensdatum
I V 0 5 5 G	2 0 0 0	2 0 1 8 - 0 1 - 2 6
Kursnamn	Idrottsvetenskap GR (A), Anatomi, fysiologi och idrottsfy...	
Provnamn	Moment 2	
Ort	Östersund	
Termin	V18	
Ämne	Idrottsvetenskap	



**Mittuniversitetet**  
MID SWEDEN UNIVERSITY

Kodnr: \_\_\_\_\_

# TENTAMEN

## MOMENT 2 (5HP)

Idrottsvetenskap GR (A)  
Anatomi, fysiologi och idrottsfysiologi 30hp, IV055G

Datum: 2018-01-26

Tid: 3 timmar

Maxpoäng: 60p

A – Framstående (> 90%)	> 54 p
B – Mycket bra (80%)	48 p
C – Bra (70%)	42 p
D – Tillfredställande (65%)	39 p
E – Tillräcklig (60%)	36 p
Fx – Otillräcklig med komplettering (57-60%)	34 p
F – Otillräcklig	<34p

### Instruktioner:

- Svara på frågorna på själva tentan, det går bra att skriva på baksidan eller på lösblad.
- Skriv ditt kodnummer på varje lösblad samt din tenta
- Ta det lugnt och läs frågorna noga
- Använd latin för medicinska termer

Kursansvarig: Carina Edling 010-142 8953, (Helen Hanstock, 010-142 81 24)

**LYCKA TILL!**

ANATOMI OCH FYSIOLOGI: SKELETT OCH MUSKLER

1. Förklara följande medicinska/latinska termer. Rita gärna om du vill. (4 p)

Epikondyl =

Tuberositas =

Angulus =

Inferiort =

Bilateralt =

Caput =

Crista =

Ulnart =

2. Ge exempel på två typer av celler i skelettet: (2p)

3-5. markera svaret genom att rita en cirkel runt ditt svar.

3. Tarsalbenen ligger \_\_\_\_\_ i kroppen i förhållande till art. Coxae (1p)

- a. Proximalt
- b. Distalt
- c. Superiort
- d. Radialt

4. Axeln ligger \_\_\_\_\_ i kroppen i förhållande till handleden

(1p)

- a. Proximalt
- b. Distalt
- c. Inferiort
- d. femoralt

5. Ileum ligger \_\_\_\_\_ i förhållande till scapula

(1p)

- a. Dorsalt
- b. distalt
- c. caudalt
- d. ulnart

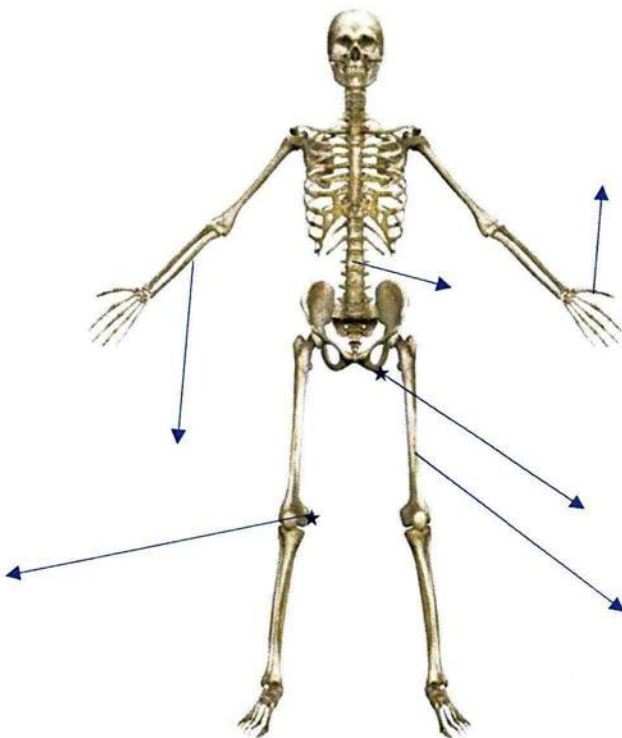
6. Ge exempel på ett oregelbundet ben

(1p)

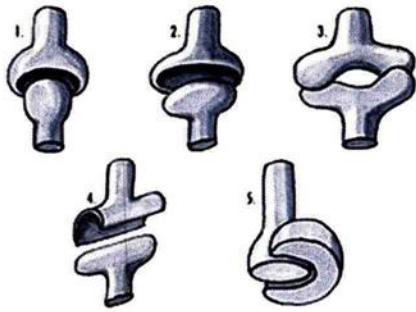
7. Nämn en annan struktur förutom skelett och muskler som finns vid många av lederna: (1p)

8. Skriv namnet med medicinsk terminologi på de markerade skelettdelarna

(6p)



9. Vilken typ av synovialled är nr 4 på bilden? Ge exempel på en sådan led i kroppen? (2p)



10. Vad är ett ligament? Ge ett exempel på ligamentets funktion och ange namnet på ett specifikt ligament och var i kroppen det är placerat: (4p)

11. Vilka fyra muskler ingår i rotatorcuffen? (2 p)

12. Var är patella placerad i kroppen, vilken funktion har patella? (2p)

13. Markera följande muskler på bilden (rita en pil, skriv A, B, C, D, E, F)

(6p)

A. M. Gracilis

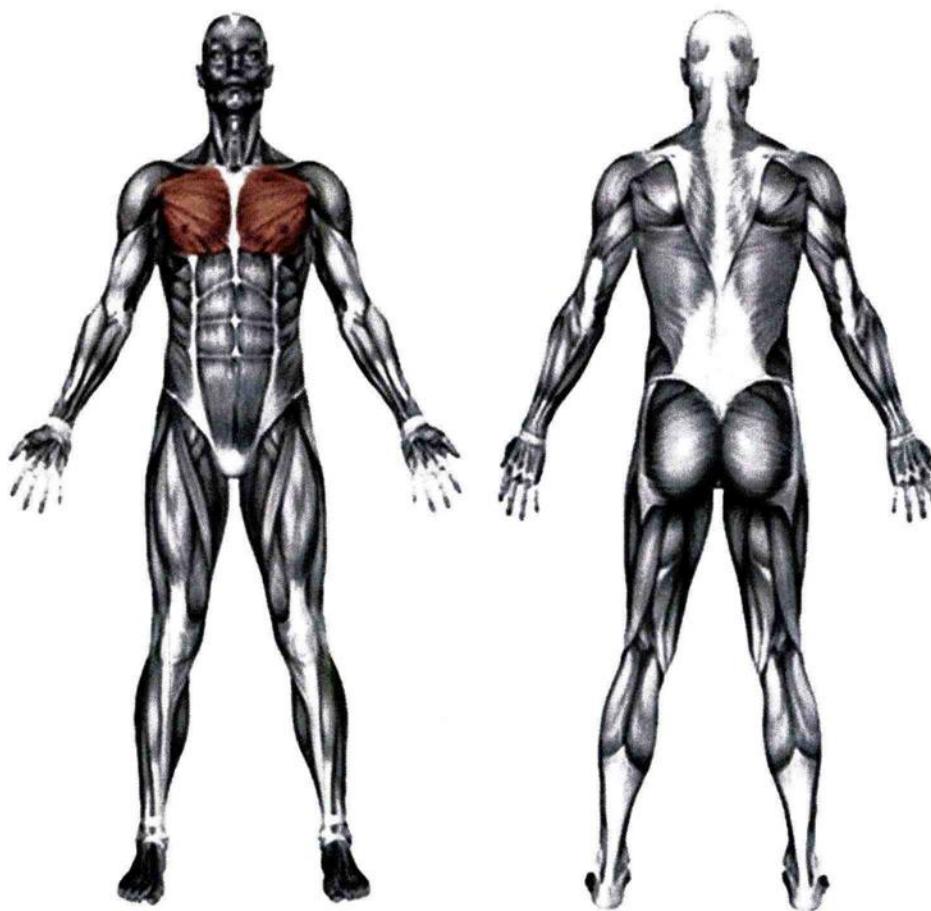
B. M. Gluteus maximus

C. M. semitendinosus

D. M. Obliquus externus

E. M. Biceps femoris

F. M. Trapezius



14. Markera följande muskler ungefär var de sitter i kroppen (rita en pil, skriv G,H, I) (15 p)

Ange även ursprung, fäste och minst 2 funktioner för varje av dessa muskler

G. M. Infraspinatus

H. M. Gluteus maximus

I. M. Deltoideus

15. Vilka rörelser sker i transversalplanet? Runt vilken axel sker rörelser i transversalplanet? (2 p)

16. Vad kallas rörelserna där hela skulderbladen lyfts uppåt och nedåt? (2p)

17. a. Vilken typ av led är art. Humeroglenoidale? (1 p) (6p)

b Vilka typ av rörelser sker i den leden? (3 p)

c Ange minst 2 muskler som verkar över leden : (2 p)

18. Vad heter andra nackkötan C2 med ett annat namn? (1p)

19. Markera det korrekta svaret. Vilka rörelser kan ske i nacken (alla rörelser)? (1p)

- A. Rotation, lateralflexion och flexion/extension
- B. Rotation, Flexion/extension
- C. Inåt/utåtrotation, Flexion/extension, lateralflexion
- D. Rotation, lateralflexion, abduktion/adduktion