

Försättsblad Prov Original

Kurskod	Provkod	Tentamensdatum
I V 0 5 5 G	2 0 0 0	2 0 1 8 - 0 6 - 1 2
Kursnamn	Idrottsvetenskap GR (A), Anatomi, fysiologi och idrottsfy...	
Provnamn	Moment 2	
Ort	Östersund	
Termin	V18	
Ämne	Idrottsvetenskap	



Mittuniversitetet
MID SWEDEN UNIVERSITY

Kodnr: _____

TENTAMEN

MOMENT 2 (5HP)

Idrottsvetenskap GR (A)
Anatomi, fysiologi och idrottsfysiologi 30hp, IV055G

Datum: 2018-06-12

Tid: 3 timmar

Maxpoäng: 60p

A – Framstående (> 90%)	> 54 p
B – Mycket bra (80%)	48 p
C – Bra (70%)	42 p
D – Tillfredställande (65%)	39 p
E – Tillräcklig (60%)	36 p
Fx – Otillräcklig med komplettering (57-60%)	34 p
F – Otillräcklig	<34p

Instruktioner:

- Svara på frågorna på själva tentan, det går bra att skriva på baksidan eller på lösblad.
- Skriv ditt kodnummer på varje lösblad samt din tenta
- Ta det lugnt och läs frågorna noga
- Använd latin för medicinska termer

Kursansvarig: Helen Hanstock, 010 142 81 24

LYCKA TILL!

ANATOMI OCH FYSIOLOGI: SKELETT OCH MUSKLER

1. Förklara följande medicinska/latinska termer. Rita gärna om du vill. (4 p)

Adduktion =

Tuberositas =

Angulus =

Caudal =

Lateralflexion =

Distal =

Crista =

Sinister =

2. Förklara vad osteoblaster och osteoklaster är och vad de har för funktion (3p)

3-5. markera svaret genom att rita en cirkel runt.

3. Tarsalbenen ligger _____ i kroppen i förhållande till art. Coxae (1p)

- a. Proximalt
- b. Distalt
- c. Superiort
- d. Radialt

4. Sternum ligger _____ i kroppen i förhållande till handleden (1p)

- a. Proximalt
- b. Distalt
- c. Inferiort
- d. femoralt

5. Ileum ligger _____ i förhållande till scapula (1p)

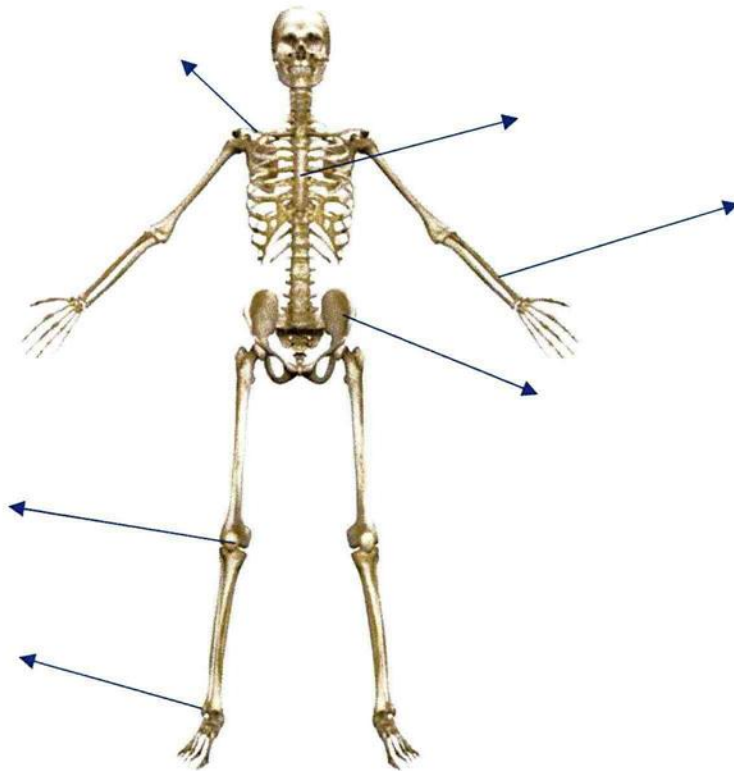
- a. Dorsalt
- b. distalt
- c. caudalt
- d. ulnart

6. Beskriv en muskelkontraktion; hur den går till och namnge alla strukturer som är involverade (8p)

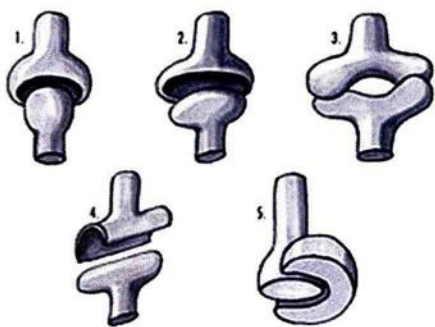
7. Ange minst 3 funktioner för skelettet: (3p)

8. Skriv namnet med medicinsk terminologi på de markerade skelettdelarna

(6p)



9. Vilken typ av synovialled är nr 5 på bilden? Ge exempel på en sådan led i kroppen? (2p)



10. Var är patella placerad i kroppen, vilken funktion har patella?

(2p)

11. Markera följande muskler på bilden (rita en pil, skriv A, B, C, D, E, F)

(6p)

A M. Gracilis

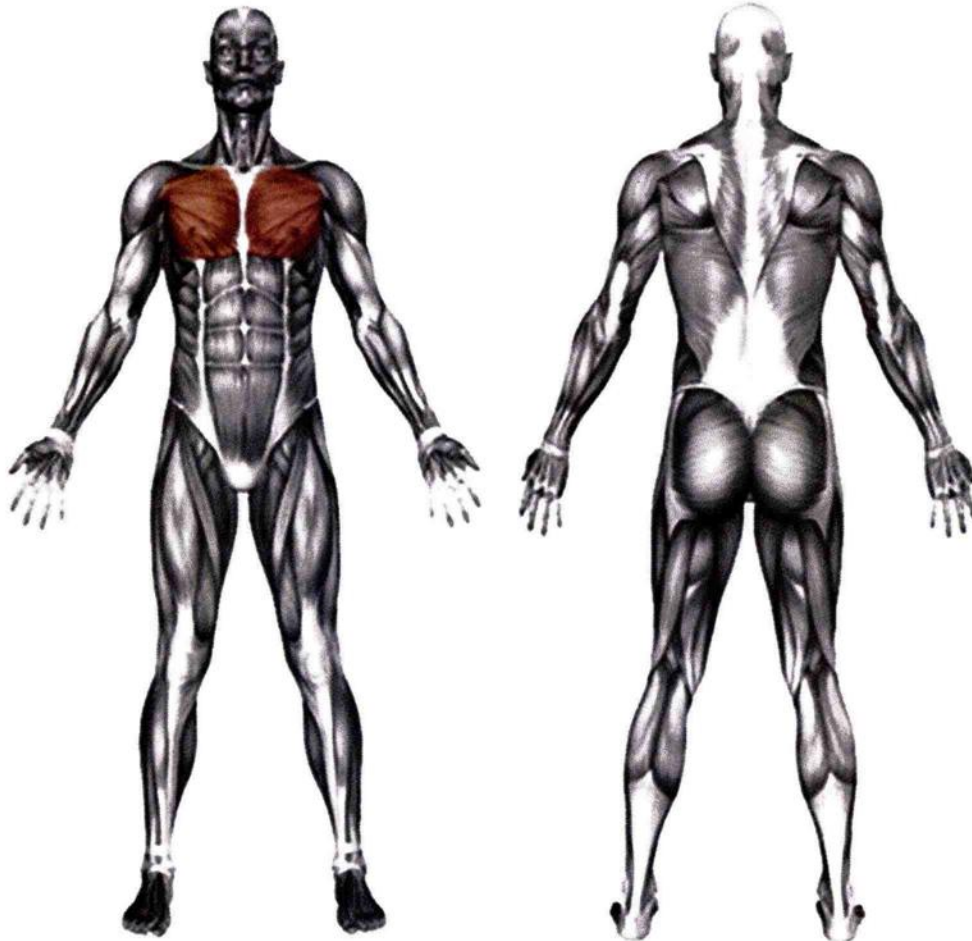
B. M. Lattissimus dorsi

C M. Semitendinosus

D. M. Obliquus externus

C M. Biceps femoris

E. M. Trapezius



14. Markera följande muskler ungefär var de sitter i kroppen (rita en pil, skriv G,H, I) (15 p)

Ange även ursprung, fäste och minst 2 funktioner för varje av dessa muskler

G. M. Supraspinatus

H. M. Gluteus maximus

I. M. Semimembranosus

15. Vilka rörelser sker i frontalplanet? Runt vilken axel sker rörelser i frontalplanet? (2 p)

16. a. Vilken typ av led är art. Coxae? (1 p) (6p)

b Vilka typ av rörelser sker i den leden? (3 p)

c Ange minst 2 muskler som verkar över leden : (2 p)