



Försättsblad Prov Original

Kurskod	Provkod	Tentamensdatum
G D 0 5 1 G	M 1 0 0	2 0 1 8 - 1 1 - 3 0
Kursnamn	Grafisk design GR (B), Grafisk designhistoria II	
Provnamn	Tentamen - Sundsvall	
Ort	Sundsvall	
Termin	HT2018	
Ämne	Design	

Tenta 2. Grafisk designhistoria 2. 2018.

3h.

Svara direkt på pappret.

Max 100p

100-90p = A

89-80p = B

79-70 = C

69-60 = D

59-50 = E

49-0 = F



Vem har målat denna tavla?

1p

Vilken -ism tillhör den?

1p

Redogör kort för -ismen?

4p



Vem har målat denna bild, vad heter hans fru och deras hem?

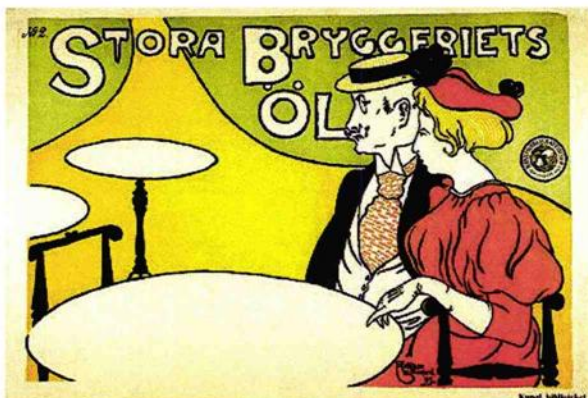
2p

Personen har gjort ett par böcker nämna två titlar.

2p

Redogör för vilken teknik bilden är målad i och redogör för utmärkande stilkriterier?

3p



Vad hette företaget som formgav denna affisch?

1p

Vad var företagets mission?

3p

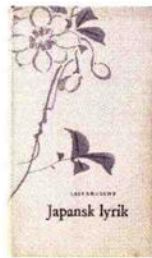
Vad heter upphovsmakarna till nedanstående bilder?



1p



1p



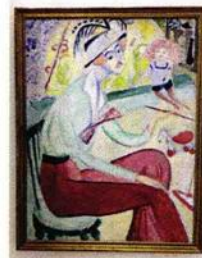
1p



1p



1p



1p



1p



1p

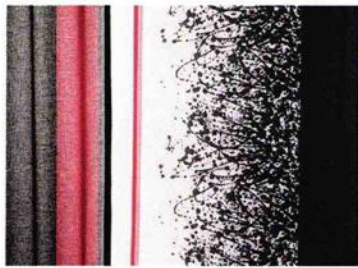


1p



1p

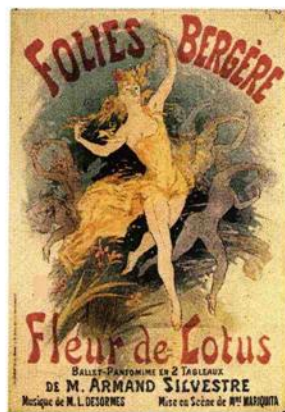
Vad heter de olika upphovsmakarna till nedanstående bilder?



1p



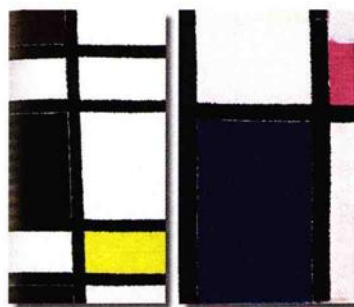
1p



1p



1p



1p



1p



1p



1p



1p

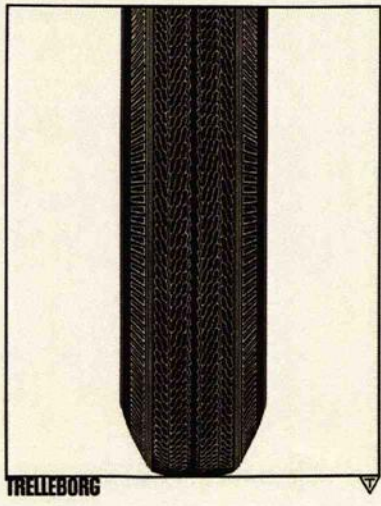


1p



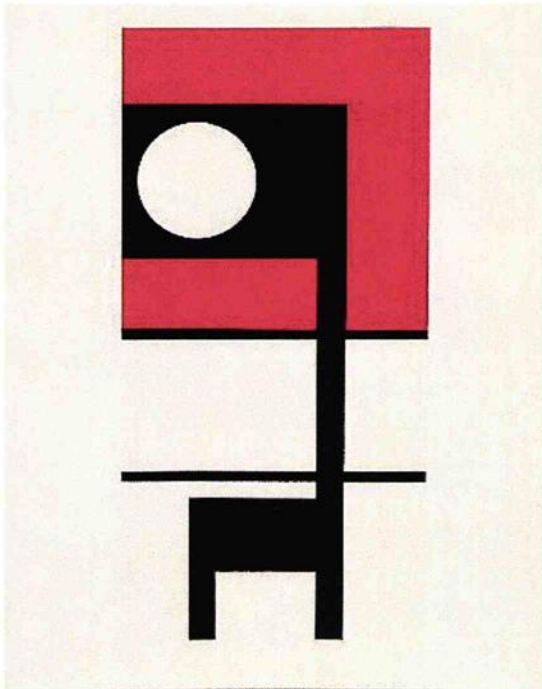
Vem har gjort denna illustration?

1p



Vem har gjort denna illustration?

1p



Vem har målat denna tavla?

1p

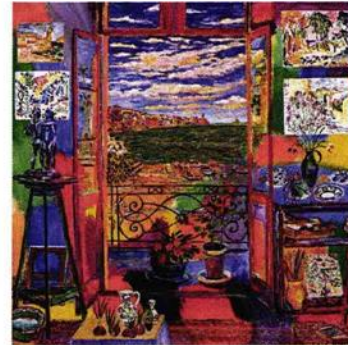
Vilken -ism tillhör den?

1p

Redogör kort för -ismen?

4p

Vilken -ism tillhör nedanstående verk och vad hette upphovsmannen?
 Det räcker inte med att svara Modernism.



2p



2p



2p



2p

À Madame René Berthier

Chevaux couleur cerise limite des Zélandes
 Des mirraillouses d'or coissent les légendes
 Je t'aime liberté qui veilles dans les hypogées
 Harpe aux cordes d'argent ô plus ô ma musique
 L'invisible ennemi plait d'argent au soleil
 Et l'aveux secret que la fente diable
 Estomac saupur le Mon poisson aubai
 Les zéles t'ont à tout dévotement de cels
 Le masque bleu comme aux Dans sans out
 Courre possible sacre solitude métaphysique
 Effait aux mains coignées parmi les yeux orillames

2p

1.

Sveriges enda specialmuseum för design och konsthantverk Röhsska museet ligger i Göteborg. Vem (för- och efternamn) formgav museets unika logotype i början av 1990-talet? 1p

Nämn några andra varumärken, logotyper och designprojekt som denne formgivare arbetat med. 3p

2.

Karl-Erik Forsberg har gjort många bestående avtryck i svensk grafisk design och inom området bokkonst.

Vad heter det typsnitt som Karl-Erik formgav och när blev det färdigställt? 2p

Beskriv i korthet lite fakta om typsnittet och dess fördelar. 3p

När typsnittet var färdigställt sattes ett känt bokverk med detta typsnitt, vilket? 1p

Nämn två av de mer kända företagslogotyper (som finns nämnda i kurslitteraturen) som Karl-Erik formgivit. 2p

Karl-Eriks typsnitt har fått nytt liv genom digitalisering.

Vad heter den nya varianten av typsnittet där formgivaren Örjan Nordling lett arbetet? 1p

3.

1955 hölls en stor utställning som innebar det definitiva genombrottet för den vackra svenska vardagsvaran. Vad hette utställningen och i vilken svensk stad hölls den? 2 p

Många svenska formgivare fick sina genombrott vid denna utställning. Ge exempel på tre stycken formgivare som ställde ut sina produkter på utställningen samt ge exempel på något som dessa har formgivit under sina karriärer. 6 p

4.

Vad heter en av de mest innovativa lösningarna när det gäller att tillvarata en lokal naturresurs och var i Sverige finns den? 2p

Beskriv tanken bakom lösningen, hur man använder naturresursen, hur man förpackar platsen samt hur man arbetar med design inom detta projekt. 4p

5.

Företaget Ergonomidesign fick i mitten av 80-talet i uppdrag att formge en produkt för ett flygbolag. Vad var det för produkt och vad hette flygbolaget? 2p

Beskriv kortfattat något om de olika faktorer som gjorde att produkten blev en succé samt hur produkten skulle förbättra arbetssituationen ombord på flygplanet. 4p

