



## Försättsblad Prov Original

Kurskod	Provkod	Tentamensdatum
G D 0 4 6 G	T 1 0 0	2 0 1 8 - 1 2 - 0 6
Kursnamn	Grafisk design GR (B), Vetenskaplig metod B	
Provnamn	Skriftlig tentamen	
Ort	Sundsvall	
Termin		
Ämne		

## TENTAMEN GD046G

Mittuniversitetet hösten 2018

Kurskod GD046G

Kursansvarig Anna-Sara Fagerholm

### Instruktioner

Tentan är uppdelad i delarna: Begrepp och Metoder, totalt 100 poäng. Observera att det är viktigt att skriva läsvänligt då oläsliga svar inte betygssätts. Skriv på angivet område, om rader inte räcker till, använd extra blad märkt med frågans nummer.

Betyg A 100–90, B 89–80, C 79–70, D 69–60, E 59–50, F 49–0.

### BEGREPP (totalt 40p)

1. Förklara kortfattat begreppen nedan (40p).

Obundet slumpmässigt urval

---

---

Replikerbarhet

---

---

Klusterurval

---

---

Population

---

---

Syfte

---

---

Beroende variabel

---

---

Oberoende variabel

---

---

Etnografisk observation

---

---

Empirisk

---

---

Operationalisering

---

---

Fallstudie

---

---

Generaliserbarhet

---

---

Problemformulering

---

---

Informant

---

---

Respondent

---

---

n-tal

---

---

Systematiskt urval

---

---

Ovidkommande variabel

---

---

Stratifierat urval

---

---

Kumulativ

---

---

**METODER (totalt 60p)**

**2. Typer av vetenskapliga dokument (4p)**

Enligt Backman finns det olika typer av vetenskapliga dokument. Nämn fyra av dem.

---

---

---

---

**3. Kvantitativ och kvalitativ metodik (4p)**

I kapitel 2 diskuterar Backman kvantitativ och kvalitativ metodik, ge exempel på vad som kännetecknar kvalitativ respektive kvantitativ metod.

---

---

---

---

#### **4. Validitet och reliabilitet (8p)**

Ekström och Larsson skriver i kurslitteraturen om vetenskap. Förklara kortfattat vad de två begreppen validitet och reliabilitet är.

---

---

---

---

---

---

---

---

---

---

---

---

---

---

---

---

---

---

---

---

---

---

---

---

#### **5. Intervjuer (8p)**

A. När har man intervjuat tillräckligt många personer för att kunna börja analysera materialet (2p)

---

---

---

---

---

---

B. Vad ska en intervjumanual utgå från i sin uppbyggnad (2p).

---

---

---

---

C. Ge ett exempel på hur man går tillväga vid analys av intervjuer (2p).

---

---

---

---

D. Beskriv kortfattat när man använder fokusgrupper (2p).

---

---

---

---

**6. Etnografisk observation (10p)**

A) När är det enligt kurslitteraturen relevant att använda sig av etnografisk observation. (5p)

---

---

---

---

---

---





### 8. Uppsatsens inledning (6p)

Inledningen är det första kapitlet i en uppsats. Vad ska en bra inledning innehålla för viktiga delar? Nämn minimum tre.

---

---

---

---

---

---

---

### 9. Bildanalys (10p)

a) Vad är utmärkande för semiotisk bildanalys och vad är tecken och koder? Svara kortfattat (3p).

---

---

---

---

b) När är det relevant att använda semiotisk bildanalys som metod? Svara på frågan genom att ett exempel (3p)

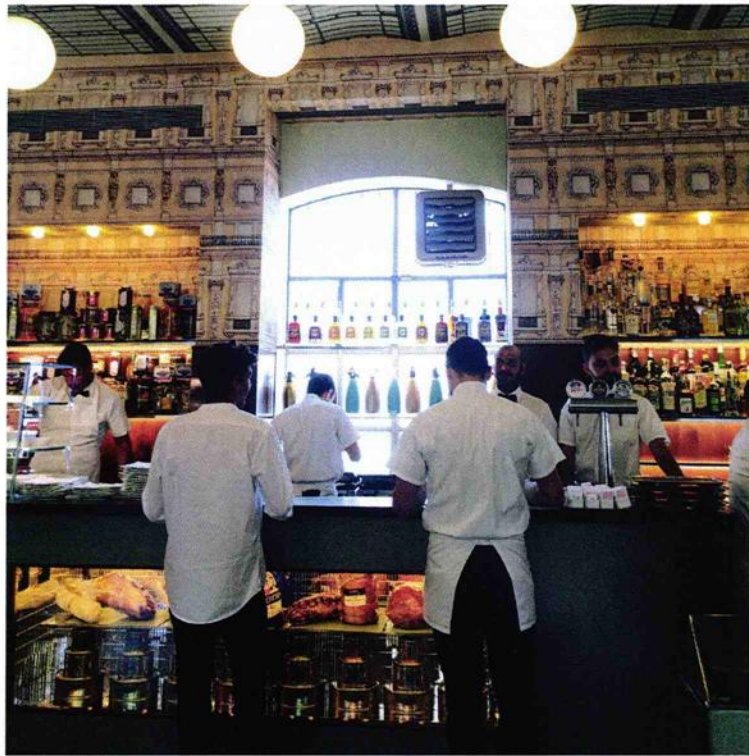
---

---

---

---





*Fotograf Anna-Sara Fagerholm*