

Den analoga hjärnan i den digitala tillvaron

Hur anpassar sig vår 40.000-åriga hjärna till en digital arbetsplats? Vad innebär det i praktiken? Hur kan vi förebygga psykisk ohälsa? Vad hjälper oss att tänka fokuserat i en strid ström av information? Hur tar vi vara på de möjligheter som digitaliseringen ger, utan att tappa de analoga värdena?

CER bjuder tillsammans med IT-nätverket Bron och Myndighetsnätverket in till en kostnadsfri föreläsning med Anna Tebelius Bodin som kommer att beröra de vardagligheter som utmanar oss. Föreläsningen kommer samtidigt ge vägledning för hur vi bemöter varandra, presenterar information, väcker engagemang och hanterar stress. Följ med på en resa av insikter om hjärnan som kan komma att förändra dina tankar, känslor och även handlande på både arbetsplatsen och privat.

Då antal platser är begränsat är det "först till kvarn" som gäller. Baren kommer att vara öppen under kvällen och servering sker till självkostnadspris.

Datum: 15 november 2017

Tid: kl. 17.00–18.00, mingel med matig macka och kaffe

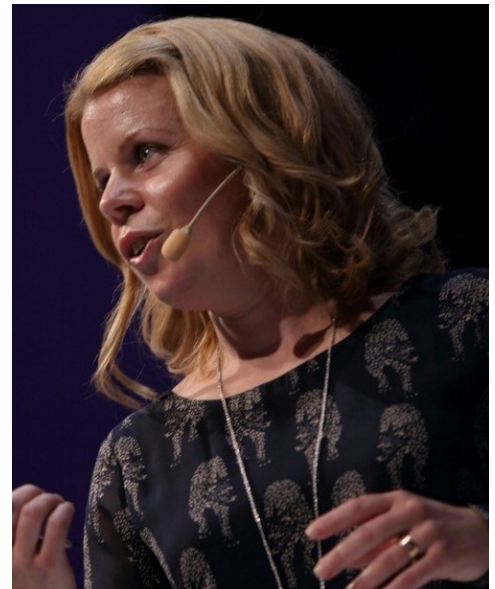
kl. 18.00– 20.30, föreläsning med Anna Tebelius Bodin, inklusive 30 minuters paus

kl. 20.30–21.00, avslutning

Lokal: Grönborgs, Campus Sundsvall

Anmäl dig här (eventuell avanmälan görs via samma länk):

<https://www.miun.se/CER/hjarnforelasning>



Anna Tebelius Bodin är pedagog, föreläsare, författare och utbildad i inlärningspsykologi vid Harvard University. Hon har gett över 500 föreläsningar runt om i Sverige och utomlands. Anna fokuserar på psykologin bakom hur vi lär och motiveras att tänka.

Med vetenskaplig grund formar hon konkreta strategier för hur vi kan ta oss an de nya utmaningar som digitaliseringen erbjuder. Hennes föreläsningar är lika kända för sitt intresseväckande innehåll som för hennes pedagogiska sätt att beröra deltagarna. Lyssna på en presentation om Anna här: <https://www.youtube.com/watch?v=rO3Li3S9Pt8>

bron



MYNDIGHETSNETVERKET
Innovativt samverkan för utveckling i Sundsvallsregionen



Centrum för
forskning om
ekonomiska
relationer

MITTUNIVERSITETET